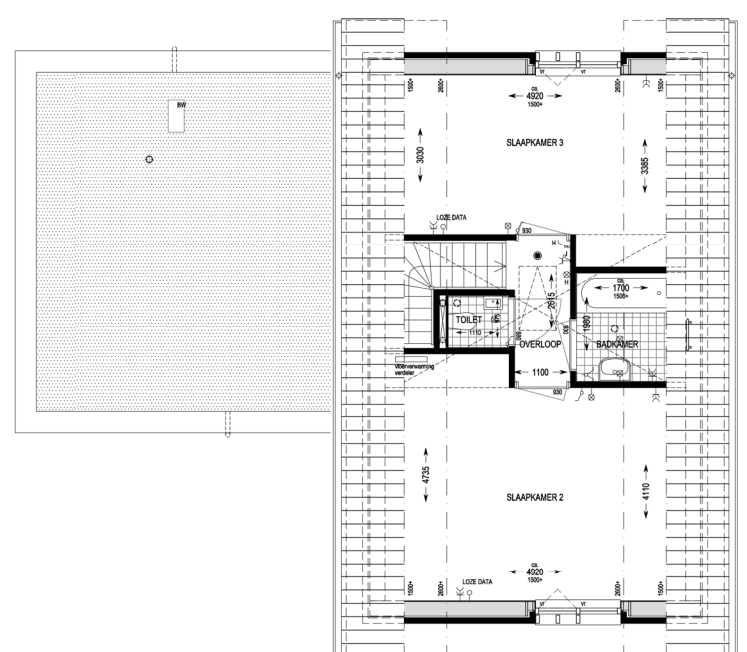
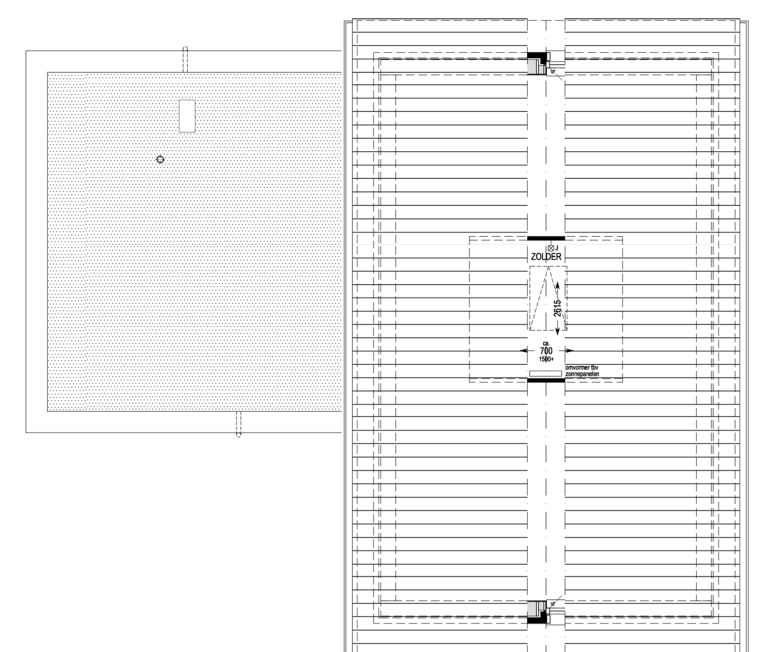


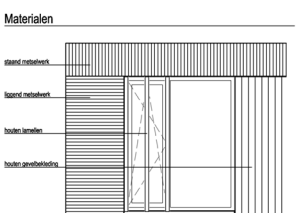
begane grond  
bouwnummer 42 en 44



eerste verdieping



tweede verdieping



Renvooi

⊗	opdracht waarnemer	⊗	waterbuis
⊗	opdracht waardiger	⊗	laser
⊗	waarnemer	⊗	tegels
⊗	subcontractor	⊗	stijp
⊗	mechanische ventilatie		
⊗	verdieping		
⊗	verdieping	AK	afslag
⊗	verdieping	B	balie
⊗	verdieping	CM	concreet
⊗	verdieping	CV	centrale ventilator
⊗	verdieping	DATA	data
⊗	verdieping	KT	keuken
⊗	verdieping	KK	keuken
⊗	verdieping	MV	mechanische ventilatie
⊗	verdieping	TH	thermostaat
⊗	verdieping	WC	wand
⊗	verdieping	WV	wand
⊗	verdieping	VP	verdieping
⊗	verdieping	WB	wand
⊗	verdieping	WV	wand
⊗	verdieping	WV	wand
⊗	verdieping	WV	wand
⊗	verdieping	WV	wand
⊗	verdieping	WV	wand
⊗	verdieping	WV	wand
⊗	verdieping	WV	wand
⊗	verdieping	WV	wand
⊗	verdieping	WV	wand
⊗	verdieping	WV	wand
⊗	verdieping	WV	wand

Definitief aantal te plaatsen PV panelen conform EPC berekening

MIX ARCHITECTUUR

Argonstraat 24  
Postbus 180  
6710 BD Ede  
Tel: 0318-648950  
www.mix-architectuur.nl

opdrachtgever: Maashaeghe Properties C.V.  
project: Boxmeer, Maashaeghe Park  
onderwerp: Verkooptekening  
Plattegronden, gevels en doorsnede bwnr 42 en 44  
Woningtype semi-bungalow, type PB 1b

projectarchitect: Reiner Uebels  
projectleider: Jortl Blom  
tekenaar: Jortl Blom  
datum: 19-07-2019  
gewijzigd: A 26-08-2019  
B 05-09-2019  
projectnummer: P00509  
schaal: 1:50  
bladnummer: B9110  
computerfile: 00509110  
formaat: A0