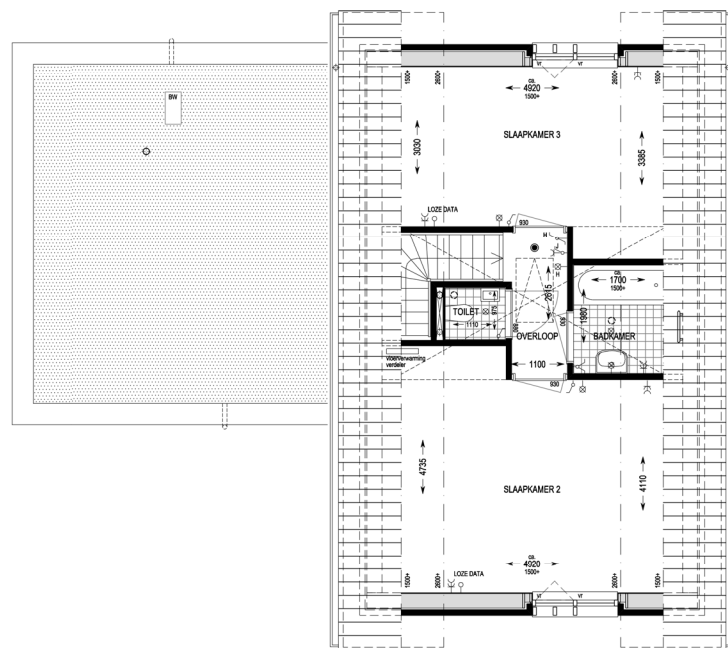
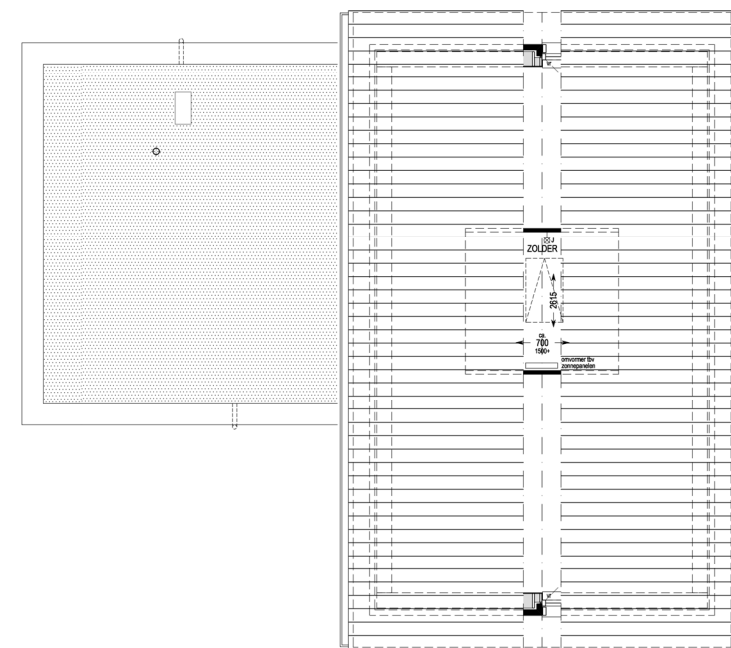


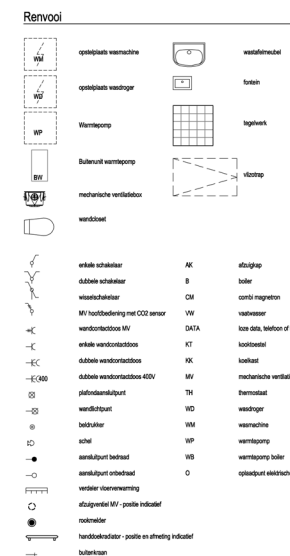
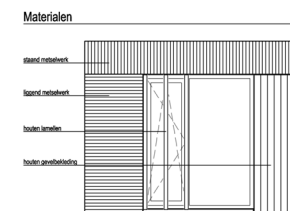
begane grond
bouwnummer 41 en 45



eerste verdieping



tweede verdieping



Definitief aantal te plaatsen PV panelen conform EPC berekening

MIX
ARCHITECTUUR

Argonstraat 24
Postbus 180
6710 BD Ede
Tel: 0318-648950
www.mix-architectuur.nl

projectarchitect: Reiner Uebels
projectleider: Jort Blom
tekenaar: Jort Blom

computerfile: 00509110

opdrachtgever: Maashaeghe Properties C.V.,
project: Boxmeer, Maashaeghe Park

onderwerp: Verkooptekening
Plattegronden, gevels en doorsnede bwnr 41 en 45
Woningtype semi-bungalow, type PB 1a

datum: 19-07-2019
gewijzigd: A 26-08-2019
B 05-09-2019

projectnummer: P00509
schaal: 1:50
bladnummer: B9100
formaat: A0